



TERA™

Δεδεβέση Μαρία

Game: Tera(Online)

Character: Gunner

Race: High Elf

Τα High Elves είναι μια από τις 2 διαθέσιμες φυλές της ειδικότητας Gunner (Πυροβολιτής). Είναι μια φυλή με επίπονο παρελθόν η οποία διψάει για δύναμη και εξουσία. Ντύνονται κομψά και συνήθως επιλέγουν μοντέρνο χτένισμα. Ως πυροβολιτής επιλέγεται η επίθεση εξ αποστάσεως καθώς είναι πολύ αδύναμοι σε μάχες σώμα με σώμα. Επίσης η ειδικότητα αυτή απονέμεται μόνο σε θηλυκούς ήρωες.

Η εμφάνιση που επέλεξα για την δική μου ηρωίδα είναι ρούχα γιορτινής βραδιάς. Μπορεί να θυμίζει ότι βγήκε από παραμύθι αλλά η διπροσωπία των High Elves, κρύβεται πίσω από την λεπτεπίλεπτη κομψότητά τους.

"Arrogant and powerful
firebrands of civilization"





1. Το κουστούμι το ξεκίνησα από το κορσάζ. Είχα ήδη το πατρόν ενός κορσάζ και το μεταποίησα στις ανάγκες του κουστουμιού. Ύστερα, έκανα με το πλέον νέο πατρόν, το κορσαζ μου, το οποίο γαζώθηκε στη ραπτομηχανή. Στη συνέχεια τοποθέτησα την κορδέλα για τις μπανέλες.
(Μετά απο κάθε γάζωμα, σιδερώνω τις ραφές)



2. Ενώνω το πάνω τελείωμα του κορσάζ. Τοποθετώ και ασφαρίζω τις μπανέλες. Στο τέλος, γαζώνω στο κάτω μέρος κορδέλα ως τελείωμα.



Το πίσω μέρος του κορσάζ διακοσμήθηκε με χιαστές κορδέλες. Κόπηκαν, σιδερόθηκαν και ράφτηκαν στη μηχανή. Λόγω αυτού η ένωση του κορσάζ σχεδιάστηκε στο πίσω πλάι και όχι κέντρο. Το κούμπωμα είναι με κόπιτσες γαζομένο εσωτερικά για να μην φαίνεται.

3. Στη συνέχεια έφτιαξα μια μόνο τيرانτα στον δεξιό ώμο, την οποία στόλισα με 2 διαφορετικές οργάτζες και 2 τριαντάφυλλα (μικρό και μεγάλο). Τα τριαντάφυλλα έγιναν με το ίδιο ύφασμα κόβοντας πολλά πέταλα (διάφορα μεγέθη) και ενώνοντας τα με σιλικόνη. Στο extra κομμάτι οργάτζας (διάφανο) κεντήθηκαν χάντρες σε 3 κομμάτια πέταλα. (Όλες οι οργάτζες στα τελειώματα έγιναν με αναπτήρα για να μην ξεφτιίζουν).





Για τα κεντήματα του κορσάζ σχεδίασα πατρόν σύμφωνα με το πρωτότυπο. Τα οποία στη συνέχεια, σχεδιάστηκαν σαν στένσιλ στη μέσα πλευρά του υφάσματος, τρυπήθηκαν για να βγουν τα σχέδια μπροστά και κεντήθηκαν με τις ανάλογες χάντρες.



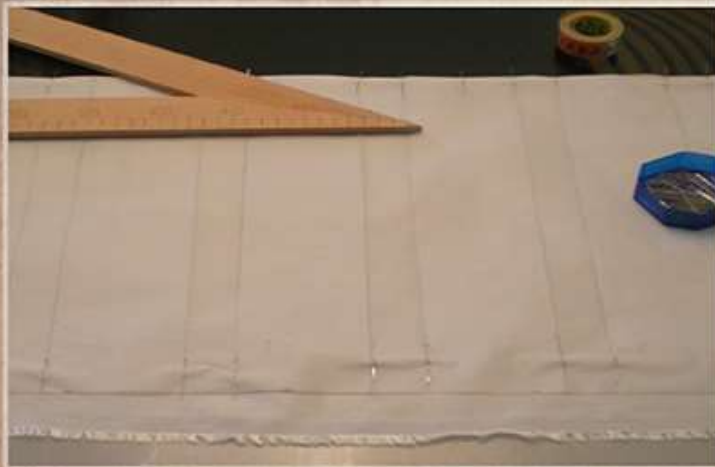
Οι χάντρες που επέλεξα, είναι στρογγυλές περλέ σε 2 μεγέθη και κοφτές περλέ για άλλες λεπτομέρειες.



Μπροστινά κεντημένα πέταλα για πάνω απο το μπούστο.

Τα κομμάτια από τα πέταλα στα τριαντάφυλλα πριν γίνει η ένωση τους και το τελικό.





Η φούστα με πιέττες ξεκίνησε από το σχεδιασμό του πατρών του. Γαζώνουμε ένα λεπτό στρίφωμα Στη συνέχεια ενώνουμε τις πιέττες με τρίπωμα και τις γαζώνουμε. Μετά σιδερώνουμε τις πιέττες και τέλος ενώνουμε το ζωνάκι το οποίο κλείνει με 2 σουστές.



Μέσα από τη φούστα έγινε μια απλή τούττα με 4 τούλια και λάστιχο στη μέση.

1. Η διακόσμηση της φούστας έγινε με λευκή και χρυσαφιά οργάνζα μπλεγμένες μεταξύ τους. Έκοψα μία-μία κορδέλες και για να μην ξεφτιίζουν τις έκοψα γύρω-γύρω. Επελέξα που θα ραφτούν και έβαλα καρφίτσες. Αφού τελείωσα με την ομοιόμορφη τοποθέτηση τότε ποντάρησα σημεία με διάφανη διπλή κλωστή για να μην είναι εμφανές στο μάτι.



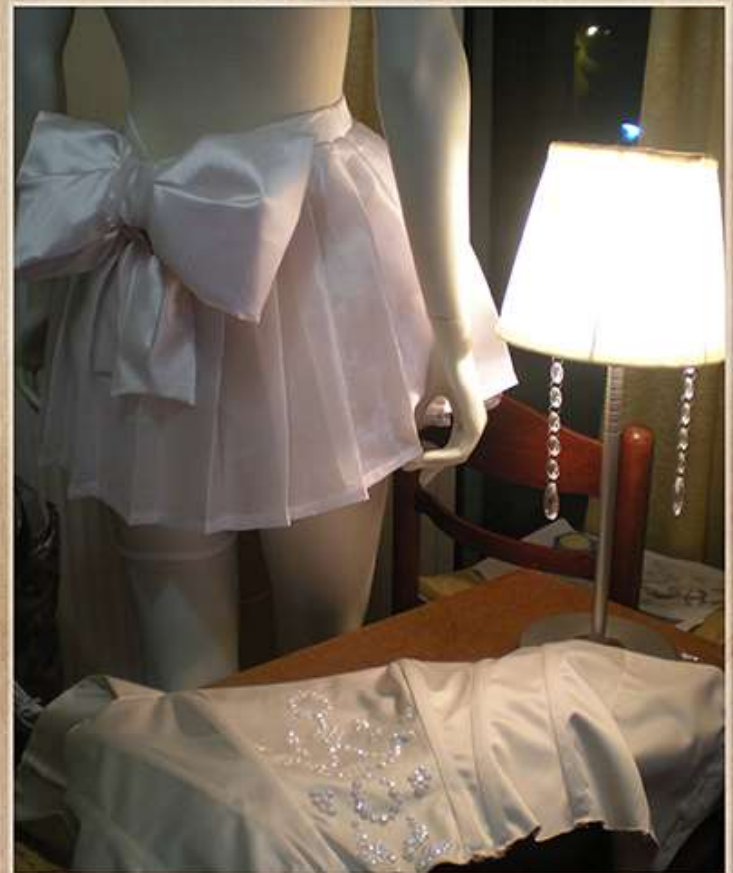
Οι φιόγκοι σχεδιάστηκαν με το σωστό πάχος και γαζώθηκαν στη μηχανή.

Στη συνέχεια σιδερώθηκαν και δέθηκαν για να πάρουν το σχήμα τους.

Στον πίσω φιόγκο υπάρχει ενίσχυση τούλι.

Η καλσοδέτα και η κορδέλα χεριού διακοσμούνται με δαντέλα και κομμάτια οργάνζας (καμμένο τελείωμα).

Η καλσοδέτα έχει εσωτερικά λαστιχάκι όπως και στον χεριού.



Υποδήματα Κολιέ & Γάντια



Οι γόβες διακοσμήθηκαν με χειροποίητα τραντάφυλλα φτιαγμένα με την ίδια τεχνική που έγινε και σε αυτά του ρούχου. Τα κομμάτια που επίσης προστέθηκαν είναι τα πάνω δεσίματα με τις θηλιές τους, τα οποία έγιναν με ράψιμο στο χέρι.



Περάστηκαν κανονικές θηλιές στο πλάι.



Χρησιμοποίησα πατρόν για τα γάντια, ράφτηκαν στη μηχανή και διακοσμήθηκαν τα τελειώματά τους με οργάντζες.



Το κολιέ το ξεκίνησα φτιάχνοντας πρώτα τις πέτρες (gems) από πυλό. Έκανα τρίπες για να ενωθούν στους κρίκους. Αφού τις έψησα, βάφτηκαν με περλέ μανό. Οι λευκές χάντρες δημιουργήθηκαν από δυο ίδιες ενωμένες χάντρες για να βγει το επιθυμητό σχήμα. *Οι υπόλοιπες πέτρες προστέθηκαν και σε άλλα μέρη του κουστουμιού στα σωστά τους μεγέθη (1x χέρι, 2x υποδήματα, 1x μπούστο)





✂ Τα Φτερά ✂

Η δημιουργία των φτερών ξεκίνησε φτιάχνοντας το σκελετό τους. Χρησιμοποίησα εύκαμπτη ράβδο αλουμινίου και έδωσα το βασικό σχήμα. Έκοψα καραβόπανο και το έντυσα.



Στη συνέχεια σχεδίασα τη βάση για την τοποθέτηση στην πλάτη, η οποία έχει φτιαχτεί από worbla και δύο πιο παχιά σίδερα έτσι ώστε να μπαίνουν και να βγαίνουν οι φτερούγες. Χρησιμοποίησα μία ζώνη η οποία δένει κάτω από το στήθος και βασίστηκα στη δύναμη του κορσέ για να το κρατήσει σταθερό. Πάνω από το πανί των φτερών πρόσθεσα τα πούπουλα.



✂ Το Στέμα ✂

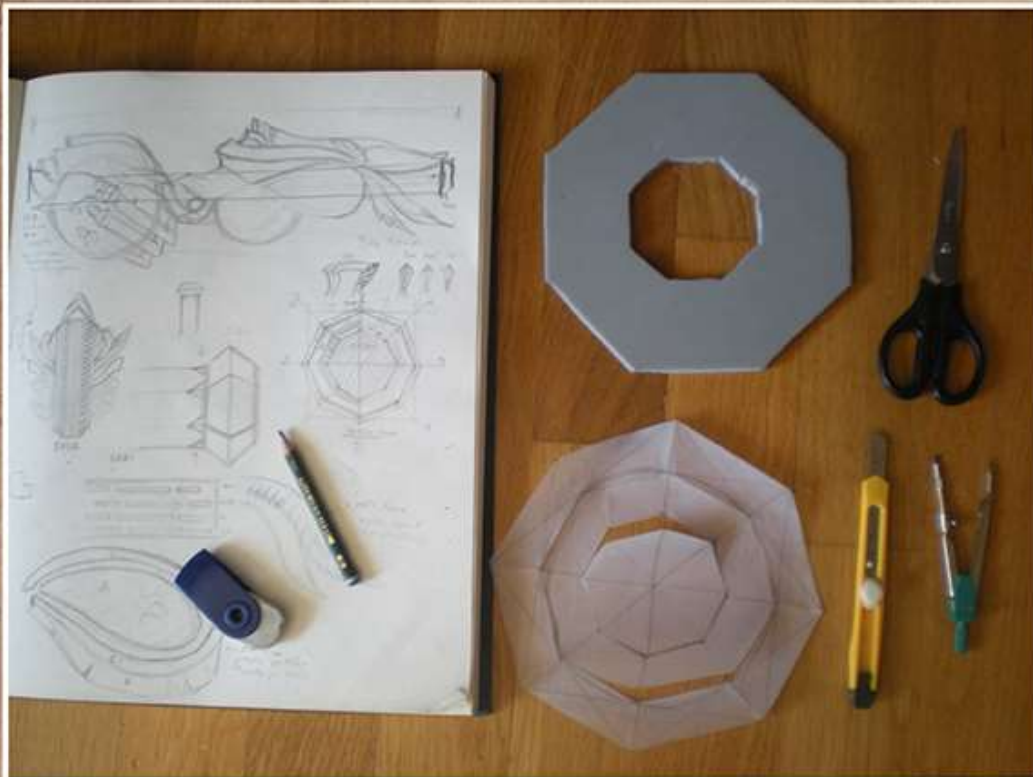
Για το στέμα χρησιμοποίησα μια μεταλική στέκα για βάση. σχεδίασα τις αναλογίες της διακόσμησης. Αφού έντυσα τις κρυστάλλινες καρδούλες με worbla, άρχισα να χτίζω το υπόλοιπο πάνω στην στέκα. Πρόσθεσα σύρμα στα τελειώματα τα οποία έντυσα με γούνα. Στη συνέχεια έβαλα βάση με foam την οποία κάλυψα με πούπουλα που μετά διακοσμήθηκαν με χάντρες.



*Golden Noble Arcannon
References*



Gunner



Σε πολλά
κομμάτια
χρησιμοποίησα
dremel για την
κοπή και την
λείανση.



Το όπλο ξεκίνησε με τον σχεδιασμό του πατρών σε φυσικό μέγεθος. Την κάτοψη και την πλάγια όψη.

Ο σκελετός αποτελείται από 2 χοντρούς χάρτινους σωλήνες. Για τις ρόδες χρησιμοποίησα φελιζόλ. Οι ζάντες έγιναν με craft-foam και επικαλύφτηκαν με worbla.

Τα κάθε κομμάτι χρειάστηκε το δικό του πατρών και τις δικές του μετρήσεις. Από τα βασικά κομμάτια του κανονιού ήταν οι μεταλλικές χειρολαβές του, οι οποίες στερεώθηκαν με κολιέδες. Ξεκίνησα από τα εσωτερικά κομμάτια και κινήθηκα προς τα έξω.





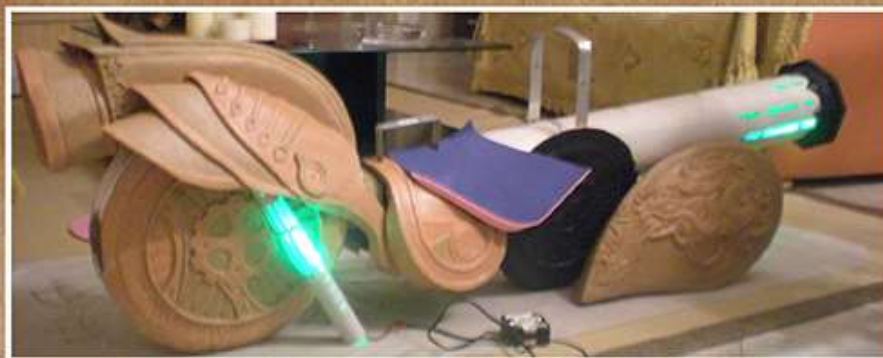
Για τα λιοντάρια στα ντεπόζιτα χρησιμοποίησα πηλό για να προετοιμάσω καλούπι πάνω στο οποίο έβαλα worbla για να χτήσω το σχήμα.

Το καλούπι στα ντεπόζιτα έγινε με EVA foam και η επικάλυψη με worbla.

Την ίδια διαδικασία ακολούθησα με το πάνω μπροστινό κομμάτι, καθώς και στα υπόλοιπα. Με την διαφορά ότι στα άλλα κομμάτια χρησιμοποίησα craft foam (το λεπτό) αντί για EVA foam.

Απαραίτητα ό,τι κομμάτι δημιουργούσα, το περνούσα πολλές στρώσεις ατλακόλ για λείανση και σκλήρυνση. Μερικά κομμάτια λειάνθηκαν με τριβείο.

Το craft foam βοήθησε στις περισσότερες λεπτομέρειες.





Σύνολο κομματιών πριν τις βαφές με σπρέι.



Τεχνική χαρακτηρισής με καψίμο πάνω σε EVA foam χρησιμοποιώντας κολλητήρι.

Σαν τελικό στάδιο επικαλύπτουμε το μέσα μέρος των κομματιών με craft foam για λόγους αισθητικής.



Στις διακοσμητικές πτερούγες απο craft foam και worbla, προστεθηκε σαν σκελετός εύκαμπτο σίδηρο για αντοχή.

